

## ΤΕΚΜΗΡΙΑ ΑΠΟ ΤΗΝ ΕΦΑΡΜΟΓΗ ΣΤΗΝ ΤΑΞΗ

### Η ανταλλαγή σχολίων στο edmodo



## ΓΡΑΜΜΑ ΠΡΟΣ ΤΗ ΝΑΥΤΙΚΗ ΒΑΣΗ Β. ΕΛΛΑΔΑΣ

Ν. Επιβάτες, 15/10/20

γαπητοί κύριοι,

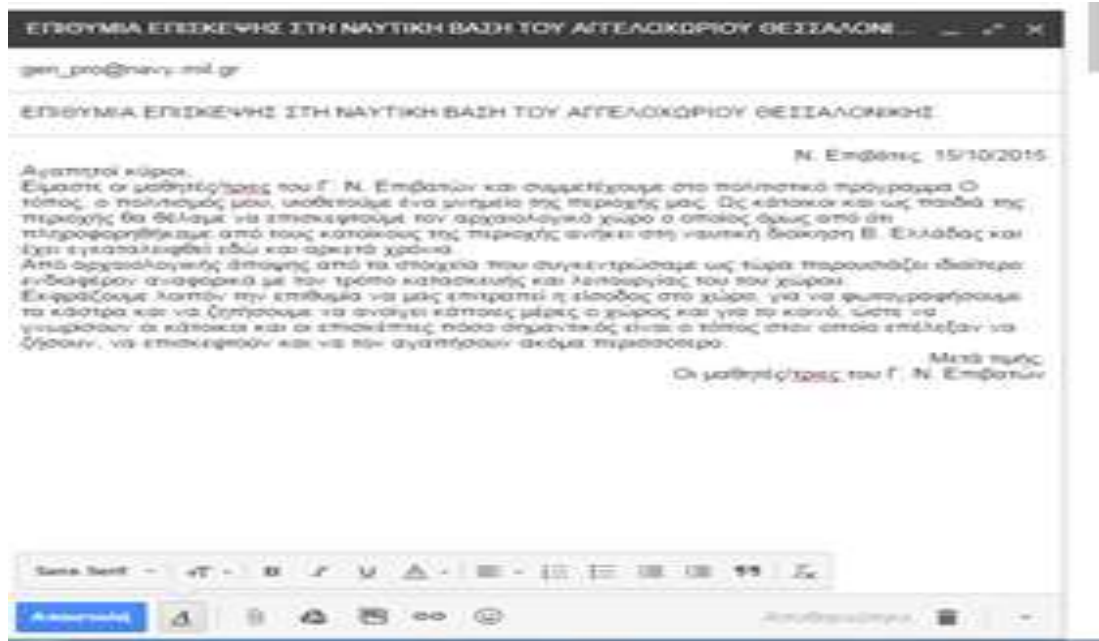
ίμαστε οι μαθητές/τριες του Γ. Ν. Επιβατών και συμμετέχουμε στο πολιτιστικό πρόγραμμα 'τόπος, ο πολιτισμός μου, υιοθετούμε ένα μνημείο της περιοχής μας. Ως κάτοικοι και ως αιδιά της περιοχής θα θέλαμε να επισκεφτούμε τον αρχαιολογικό χώρο ο οποίος όμως πό ότι πληροφορηθήκαμε από τους κατοίκους της περιοχής ανήκει στη ναυτική διοίκηση . Ελλάδας και έχει εγκαταλειφτεί εδώ και αρκετά χρόνια.

πό αρχαιολογικής άποψης από τα στοιχεία που συγκεντρώσαμε ως τώρα παρουσιάζει ιδιαίτερο ενδιαφέρον και αναφορικά με τον τρόπο κατασκευής και λειτουργίας του.

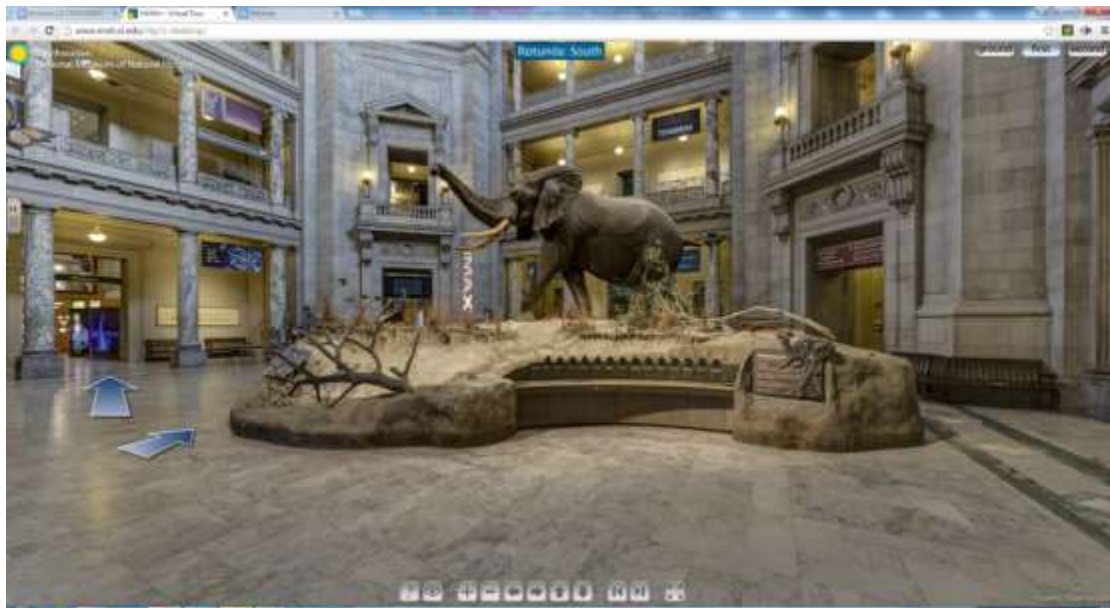
κφράζουμε λοιπόν την επιθυμία να μας επιτραπεί η είσοδος στο χώρο, για να ωτογραφήσουμε τα κάστρα και να ζητήσουμε να ανοίγει κάποιες μέρες ο χώρος και για οινό, ώστε να γνωρίσουν οι κάτοικοι και οι επισκέπτες πόσο σημαντικός είναι ο τόπος σ το ποίο επέλεξαν να ζήσουν και να τον αγαπήσουν ακόμα περισσότερο.

Μετά τιμή

Εμαιλ: αποστολή



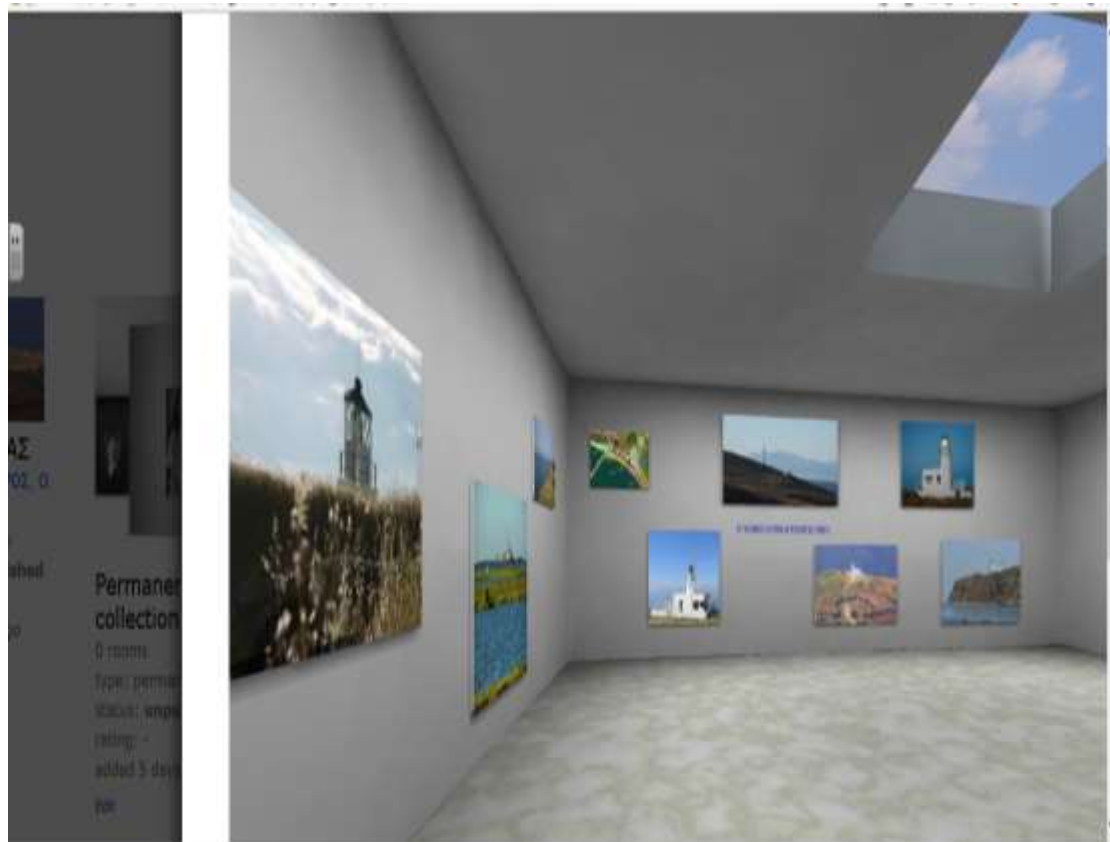
Τα παιδιά πρότειναν το παρακάτω πασίγνωστο μουσείο φυσικής ιστορίας:



Επίσκεψη στο βυζαντινό μουσείο και τα εργαστήρια: συντήρησης εικόνων, χειρογράφων, ψηφιδωτού.

<https://www.youtube.com/watch?v=uqQ2ho84dE>

## ΤΟ ΕΙΚΟΝΙΚΟ ΜΟΥΣΕΙΟ ΜΑΣ





## TA EKOEMATA

